

サンプル

様【女性】2007（平成19）年 01 月 26 日生 12才

鑑定日 2019（平成31）年03月 15日

陰 占

木水 業火金 業金火
地行57 地行38 異地行23

庚	辛	丙
申	丑	戌
庚	己	戌
戊	癸	辛
壬	辛	丁

子丑天冲殺

宿命天冲殺

生月天冲殺

変剋律

虚居型

才能運型

個人的精神才能 龍高:B0
立型 石門:C1
北天運 玉堂:A0
貫索:D1
車騎:D2

陽 占

内次元・玉堂

車騎	天堂	
剋線 2	8 点	
貫索	玉堂	龍高
剋線 1	剋線 0	剋線 0
天禄	石門	天庫
11 点	剋線 1	5 点

行動領域



四位崇型

相 罪

干合・位相変化

日 月 年 変化後

庚	辛	丙	金	水	水
金	金	火	金	土	土
申	丑	戌	金	土	土
金	土	土	金	土	土

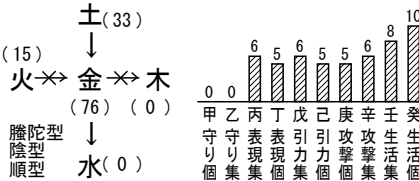
日と月 庚/辛：なし
申/丑：なし
庚申/辛丑：なし

日と年 庚/丙：なし
申/戌：なし
庚申/丙戌：なし

月と年 辛/丙：癸/壬
丑/戌：庫気刑
辛丑/丙戌：なし

日と月と年：なし

八門法 気図法



方位守護神

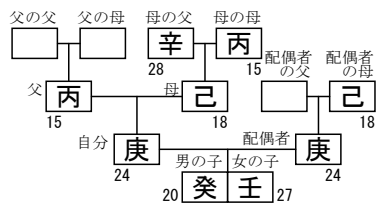
東方(戌)	主 甲 補 丁	親剋型(1/5) 初代運 劉型 一点干合過多 進学/私般 適職易 箕型 上格負型 精神運
中央(丑)	主 丁 補 甲	
西方(申)	主 丁 補 甲	

冬生まれの庚

全体守護神(三柱)

①火 ②水 ③木

六親法



数理法

合計	260	天元	67	地元	57														
甲	0	乙	0	丙	15	丁	18	戊	30	己	18	庚	48	辛	84	壬	27	癸	20
0	33	48	132	47															

基礎占技	初旬約束事 有 大運天冲殺 有 無季節 春 守護神季節 有	格法	準天干水性一気格、墓殺格	局法	芳順局（木局）	後天入格	時墓格、干合支刑格、佚殺持丘格、地支金性一気格、準地支金性一気格、準干支時旺格、子午双連格
------	--	----	--------------	----	---------	------	---

大運	年齢	干支	天変	主星	従星	星	大運の四分法	特運	宿位	日柱（庚申）	月柱（辛丑）	年柱（丙戌）	
逆	7	庚子	天変	貫索	天極	通	晩生他山	伴	↗	大半会	北支		
	17	己亥	天変	玉堂	天胡	通	逆幸山	徳		西害			
下上	27	戊戌	変	龍高	天堂	通	専空転	要	↘		庫刑	比和	
下上	37	丁酉		牽牛	天将	通	逆幸山	徳	↗	西三	準方	雑半金	天害
	47	丙申		車騎	天禄	通	逆幸山	徳			比和	干合	
	57	乙未		司禄	天南	断	逆幸山	徳			干合	天剋地冲、庫刑	庫刑
	67	甲午		禄存	天恍	断	生他山	伴	↗		南害	雑半火	
	77	癸巳		調舒	天貴	通	逆幸山	徳	↗	西支、生刑	雑半金		
	87	壬辰		鳳閣	天印	通	逆幸山	徳	↗	雑半水	破		天剋地冲
	97	辛卯		石門	天報	通	逆幸山	徳	↗				干合、中支

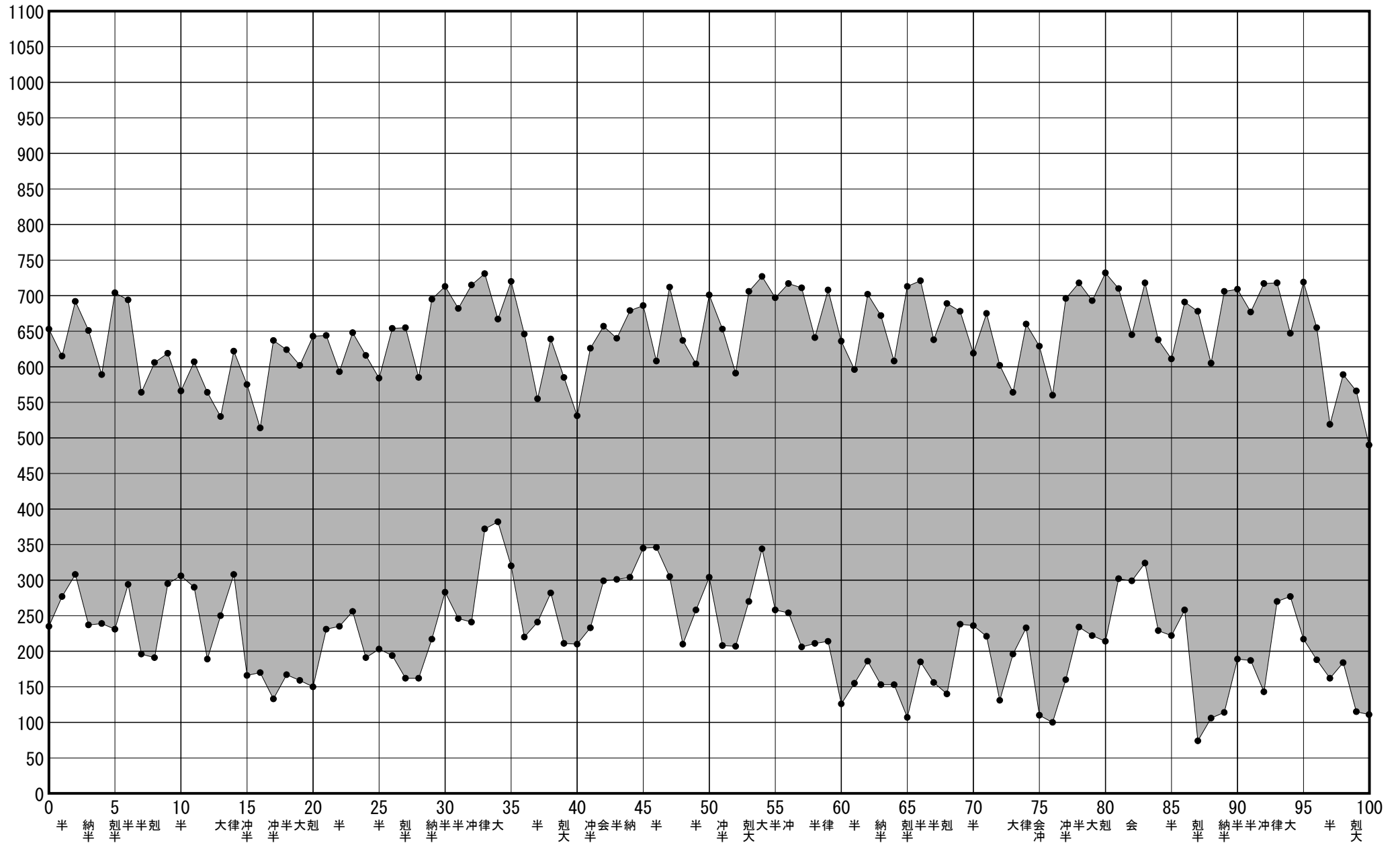
年運	西暦	年齢	干支	天	主星	従星	星	動平	特殊運型	宿位	日柱（庚申）	月柱（辛丑）	年柱（丙戌）
	2016	9	丙申		車騎	天禄	通				比和	干合	
	2017	10	丁酉		牽牛	天将	通	↗		西三	準方	雑半金	天害
	2018	11	戊戌		龍高	天堂	通	↘				庫刑	比和
	2019	12	己亥		玉堂	天胡	通	↖			西害	北三	
	2020	13	庚子	天	貫索	天極	通	↗			大半会	北支	
	2021	14	辛丑	天	石門	天庫	通	↘	☉			律音	干合、庫刑
	2022	15	壬寅		鳳閣	天馳	通	↗	☉		天衝冲、生刑		雑半火
	2023	16	癸卯		調舒	天報	通	↗					中支
	2024	17	甲辰		禄存	天印	断	↗			雑半水	破	天衝冲
	2025	18	乙巳		司禄	天貴	断	↗			干合、西支、生刑	雑半金	
	2026	19	丙午		車騎	天恍	通	↗				干合、南害	大半会
	2027	20	丁未		牽牛	天南	通					天剋地冲、庫刑	庫刑

サンプル

様【女性】2007(平成19)年 01月 26日生 12才

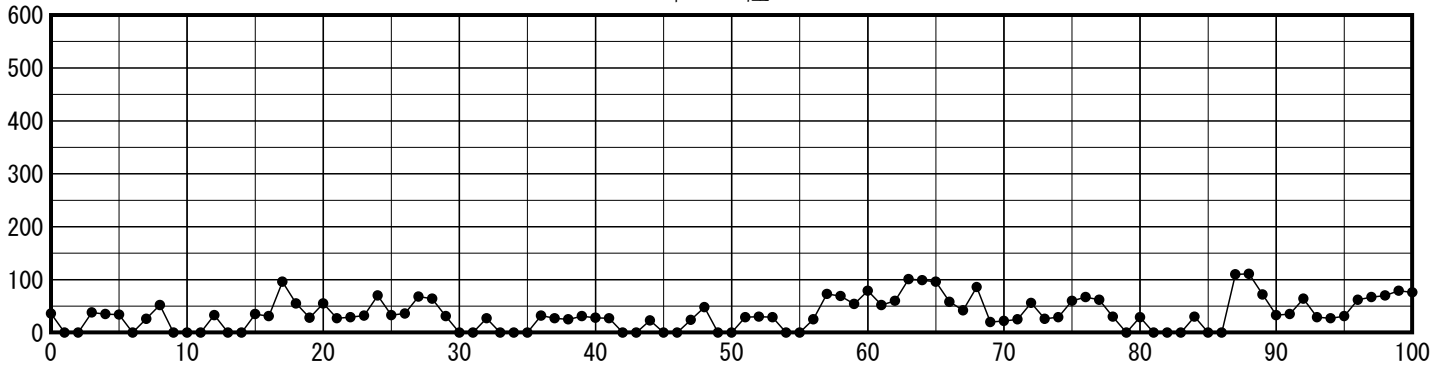
数理法グラフ

総合数値グラフ・差数グラフ

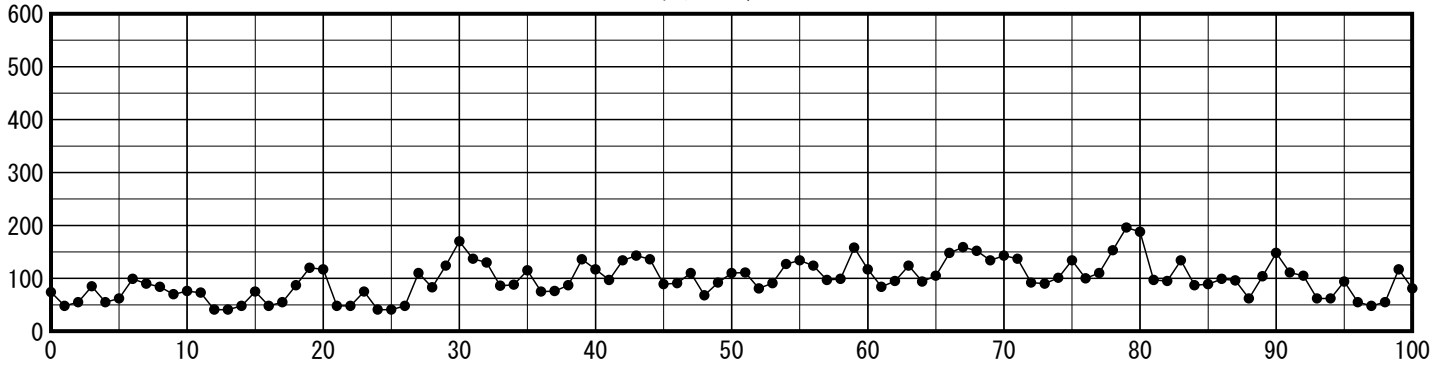


サンプル 様【女性】2007（平成19）年 01 月 26 日生 12 才 五行別数理法グラフ

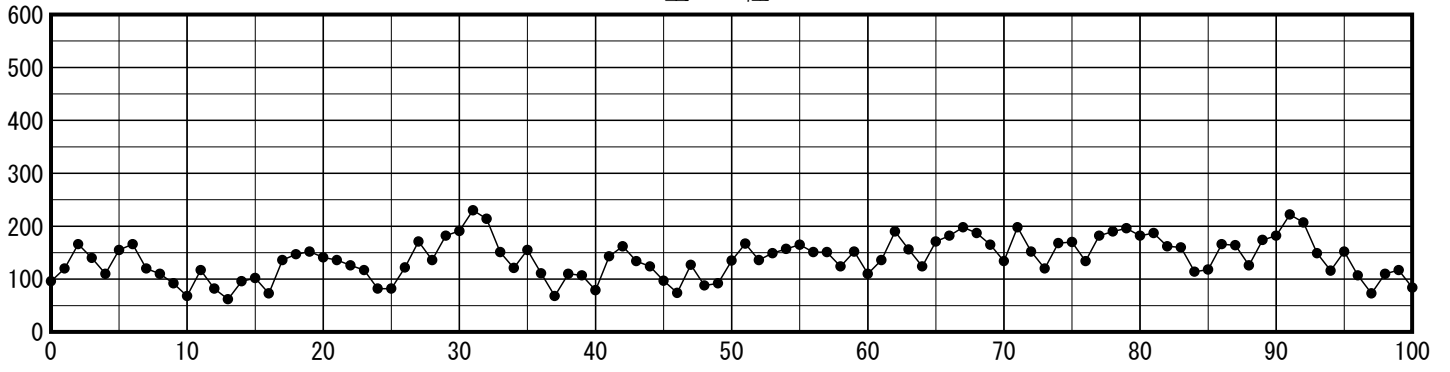
木 性



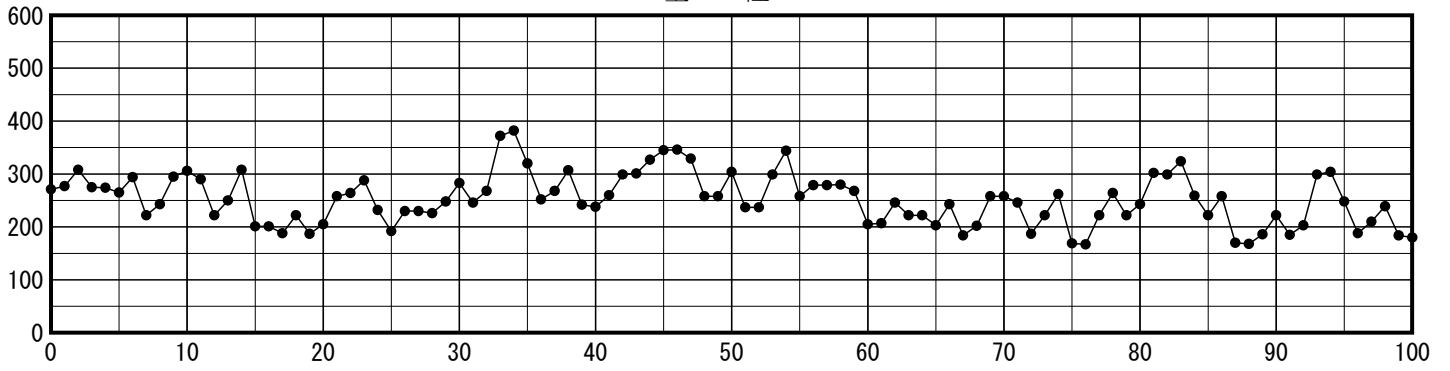
火 性



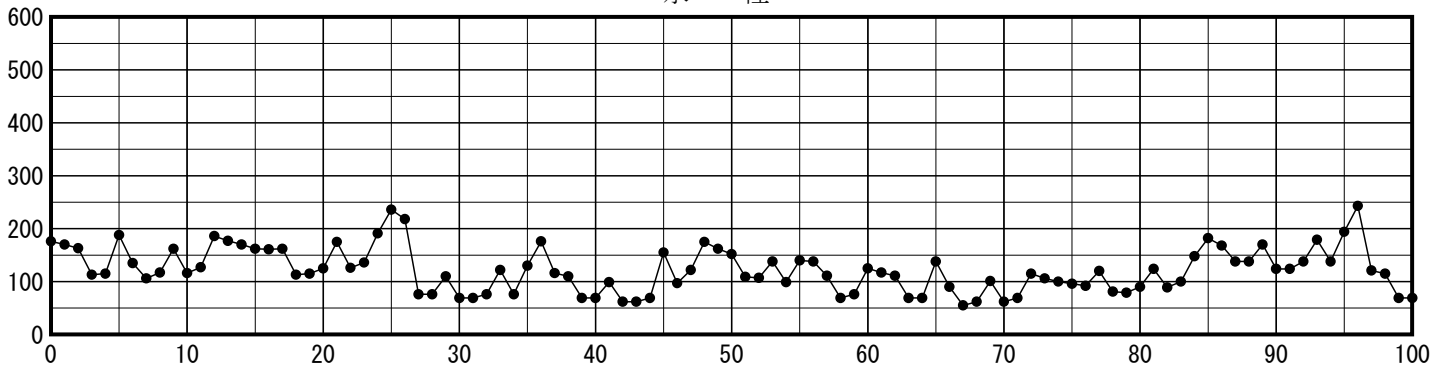
土 性



金 性



水 性



サンプル

様【女性】2007(平成19)年01月26日生 12才

100年表 1枚目(全5枚)

大運 初旬	年齢	干支	主星	従星	通断	外次元					
	07~16	庚子	貫索	天極	通	なし					
	天・変		四分法		位進相法						
	天変		晩	生氣	主 体	従 体					
			他山	伴	西 貴	中 房 東 玉 石 龍					
	年柱	なし			宿位	特殊運型					
	月柱	北支			なし	なし					
	日柱	大半个			なし	なし					
	格法	子午双連格			木	火	土	金	水		
				0	1	2	4	1			
木	0	火	37	土	55	金	189	水	101	総合	382

大運 二旬	年齢	干支	主星	従星	通断	外次元					
	17~26	己亥	玉堂	天胡	通	なし					
	天・変		四分法		位進相法						
	天変		晩	逆氣	主 体	従 体					
			幸山	徳	西 中 南 東 貴 玉 石 龍	北 車					
	年柱	なし			宿位	特殊運型					
	月柱	なし			なし	なし					
	日柱	西害			なし	なし					
	格法	なし			木	火	土	金	水		
				0	1	3	3	1			
木	26	火	37	土	74	金	161	水	108	総合	406

西暦	年齢	年 運										五 行					総合	差数	容力	変位	順位						
		干支	天	主星	従星	星	動平	特殊運型	宿位	日柱(庚申)	月柱(辛丑)	年柱(丙戌)	木	火	土	金						水					
2007	0	丁亥	牽牛	天胡	通							西害						36	74	96	271	176	653	235	0.360	2	47
2008	1	戊子	天	龍高	天極	通		新				正半水	北支					0	48	120	277	170	615	277	0.450	0	71
2009	2	己丑	天	玉堂	天庫	通							比和	庫刑				0	55	166	308	163	692	308	0.445	2	30
2010	3	庚寅		貫索	天馳	通						納音、生刑		雜半火				38	85	140	275	113	651	237	0.364	0	49
2011	4	辛卯		石門	天報	通		新						干合、中支				35	55	110	274	115	589	239	0.406	2	84
2012	5	壬辰		鳳閣	天印	通		雲				雜半水	破	天剋地冲				34	62	155	265	188	704	231	0.328	0	22
2013	6	癸巳		調舒	天貴	通						西支、生刑	雜半金					0	99	166	294	135	694	294	0.424	2	28
2014	7	甲午		禄存	天恍	断							南害	雜半火				26	90	120	222	106	564	196	0.348	0	92
2015	8	乙未		司禄	天南	断						干合	天剋地冲、庫刑	庫刑				52	84	110	243	117	606	191	0.315	2	76
2016	9	丙申		車騎	天禄	通						比和	干合					0	70	92	295	162	619	295	0.477	0	68
2017	10	丁酉		牽牛	天将	通			西三			準方	雜半金	天害				0	76	68	306	116	566	306	0.541	2	90
2018	11	戊戌		龍高	天堂	通							庫刑	比和				0	73	117	290	127	607	290	0.478	2	75
2019	12	己亥		玉堂	天胡	通		新				西害	北三					33	41	82	222	186	564	189	0.335	0	92
2020	13	庚子	天	貫索	天極	通						大半个	北支					0	41	62	250	177	530	250	0.472	0	98
2021	14	辛丑	天	石門	天庫	通		新					律音	干合、庫刑				0	48	96	308	170	622	308	0.495	0	67
2022	15	壬寅		鳳閣	天馳	通		雲				天衝冲、生刑		雜半火				35	75	102	201	162	575	166	0.289	0	89
2023	16	癸卯		調舒	天報	通								中支				31	48	73	201	161	514	170	0.331	0	100
2024	17	甲辰		禄存	天印	断						雜半水	破	天衝冲				96	55	136	188	162	637	133	0.209	2	61
2025	18	乙巳		司禄	天貴	断						干合、西支、生刑	雜半金					55	87	147	222	113	624	167	0.268	4	66
2026	19	丙午		車騎	天恍	通							干合、南害	大半个				28	120	152	187	115	602	159	0.264	2	79
2027	20	丁未		牽牛	天南	通							天剋地冲、庫刑	庫刑				55	117	141	205	125	643	150	0.233	2	55

サンプル

様【女性】2007(平成19)年01月26日生 12才

100年表 3枚目(全5枚)

大 運 四 旬	年齢	干支	主星	従星	通断	外次元					
	37~46	丁酉	牽牛	天将	通	龍					
	天・変		四分法		位進相法						
	下上		晚逆気	主体	従体						
			幸山 徳	北中東	草玉龍 なし						
	年柱	天害		宿位	特殊運型						
	月柱	雑半金		西三	なし						
	日柱	準方									
	格法	地支金性一気格、準干支時旺格			木	火	土	金	水		
	木	0	火	71	土	61	金	228	水	58	総合

大 運 五 旬	年齢	干支	主星	従星	通断	外次元					
	47~56	丙申	車騎	天禄	通	なし					
	天・変		四分法		位進相法						
	なし		晚逆気	主体	従体						
			幸山 徳	北中東	草玉龍 なし						
	年柱	なし		宿位	特殊運型						
	月柱	干合		なし	なし						
	日柱	比和									
	格法	なし			木	火	土	金	水		
	木	0	火	63	土	82	金	225	水	94	総合

大 運 六 旬	年齢	干支	主星	従星	通断	外次元					
	57~66	乙未	司禄	天南	断	車					
	天・変		四分法		位進相法						
	なし		晚逆気	主体	従体						
			幸山 徳	北車	なし						
	年柱	庫刑		宿位	特殊運型						
	月柱	天剋地冲、庫刑		なし	なし						
	日柱	干合									
	格法	時墓格			木	火	土	金	水		
	木	44	火	79	土	102	金	176	水	58	総合

西暦	年齢	年 運										五行					総合	差数	容力	変位	順位			
		干支	天	主星	従星	星	動平	特殊運型	宿位	日柱(庚申)	月柱(辛丑)	年柱(丙戌)	木	火	土	金						水		
2048	41	戊辰		龍高	天印	通						雑半水	破	天衝冲	27	97	143	260	99	626	233	0.372	3	65
2049	42	己巳		玉堂	天貴	通						西支、生刑	雑半金、三金		0	134	162	299	62	657	299	0.455	2	43
2050	43	庚午		貫索	天恍	通							南害	雑半火	0	143	134	301	62	640	301	0.470	2	57
2051	44	辛未		石門	天南	通		⊗					納音、庫刑	干合、庫刑	23	136	124	327	69	679	304	0.448	0	35
2052	45	壬申		鳳閣	天禄	通						比和		西三	0	89	97	345	155	686	345	0.503	2	33
2053	46	癸酉		調舒	天将	通	平力			西三	準方	雑半金	天害		0	91	74	346	97	608	346	0.569	2	73
2054	47	甲戌		禄存	天堂	断							庫刑	比和	24	110	127	329	122	712	305	0.428	3	15
2055	48	乙亥		司禄	天胡	断						干合、西害			48	68	88	258	175	637	210	0.330	2	61
2056	49	丙子	天	車騎	天極	通						正半水	干合、北支		0	92	92	258	162	604	258	0.427	1	78
2057	50	丁丑	天	牽牛	天庫	通							比和	庫刑	0	110	135	304	152	701	304	0.434	1	24
2058	51	戊寅		龍高	天馳	通						天衝冲、生刑		雑半火	29	111	167	237	109	653	208	0.319	3	47
2059	52	己卯		玉堂	天報	通								中支	30	81	136	237	107	591	207	0.350	2	83
2060	53	庚辰		貫索	天印	通						大半个	破	天剋地冲	29	91	149	299	138	706	270	0.382	0	20
2061	54	辛巳		石門	天貴	通						西支、生刑	大半个	干合	0	127	157	344	99	727	344	0.473	2	3
2062	55	壬午		鳳閣	天恍	通	動力						南害	雑半火	0	134	165	258	140	697	258	0.370	2	25
2063	56	癸未		調舒	天南	通		⊗					地衝冲、庫刑	庫刑	25	124	151	279	138	717	254	0.354	0	10
2064	57	甲申		禄存	天禄	断						比和			73	97	151	279	111	711	206	0.290	0	16
2065	58	乙酉		司禄	天将	断				西三	干合、準方	雑半金	天害		69	99	124	280	69	641	211	0.329	3	56
2066	59	丙戌		車騎	天堂	通							干合、庫刑	律音	54	158	152	268	76	708	214	0.302	3	19
2067	60	丁亥		牽牛	天胡	通						西害			79	117	110	205	125	636	126	0.198	3	63

サンプル

様【女性】2007(平成19)年01月26日生 12才

100年表 4枚目(全5枚)

大 運 六 旬	年齢	干支	主星	従星	通断	外次元					
	57~66	乙未	司禄	天南	断	車					
	天・変		四分法		位進相法						
	なし		晚逆気		主体 従体						
			幸山 徳		北車 なし						
	年柱	庫刑		宿位	特殊運型						
	月柱	天剋地冲、庫刑		なし	なし						
	日柱	干合									
	格法	時墓格		木火土金水							
			1 1 3 3 0								
木	44	火	79	土	102	金	176	水	58	総合	459

大 運 七 旬	年齢	干支	主星	従星	通断	外次元					
	67~76	甲午	禄存	天恍	断	なし					
	天・変		四分法		位進相法						
	なし		晚生氣		主体 従体						
			他山 伴		北車 なし						
	年柱	雑半火		宿位	特殊運型						
	月柱	南害		なし	なし						
	日柱	なし									
	格法	なし		木火土金水							
			1 2 2 3 0								
木	19	火	85	土	112	金	158	水	51	総合	425

大 運 八 旬	年齢	干支	主星	従星	通断	外次元					
	77~86	癸巳	調舒	天貴	通	貴					
	天・変		四分法		位進相法						
	なし		晚逆気		主体 従体						
			幸山 徳		なし 西南 貴石						
	年柱	なし		宿位	特殊運型						
	月柱	雑半金		なし	なし						
	日柱	西支、生刑									
	格法	準地支金性一気格		木火土金水							
			0 2 2 3 1								
木	0	火	82	土	108	金	189	水	74	総合	453

西暦	年齢	年 運										五行					総合	差数	容力	変位	順位			
		干支	天	主星	従星	星	動平	特殊運型	宿位	日柱(庚申)	月柱(辛丑)	年柱(丙戌)	木	火	土	金						水		
2068	61	戊子	天	龍高	天極	通						正半水	北支		52	84	136	207	117	596	155	0.260	3	81
2069	62	己丑	天	玉堂	天庫	通							比和	庫刑	60	95	190	246	111	702	186	0.265	0	23
2070	63	庚寅		貫索	天馳	通						納音、生刑		雑半火	101	124	156	222	69	672	153	0.228	3	40
2071	64	辛卯		石門	天報	通	平力							干合、中支	99	94	124	222	69	608	153	0.252	2	73
2072	65	壬辰		鳳閣	天印	通						雑半水	破	天剋地冲	96	105	171	203	138	713	107	0.150	2	13
2073	66	癸巳		調舒	天貴	通						西支、生刑	雑半金		58	148	182	243	90	721	185	0.257	2	4
2074	67	甲午		禄存	天恍	断							南害	雑半火	42	159	198	184	55	638	156	0.245	2	59
2075	68	乙未		司禄	天南	断						干合	天剋地冲、庫刑	庫刑	86	152	187	202	62	689	140	0.203	4	32
2076	69	丙申		車騎	天禄	通						比和	干合		20	134	165	258	101	678	238	0.351	2	36
2077	70	丁酉		牽牛	天将	通				西三		準方	雑半金	天害	22	143	134	258	62	619	236	0.381	2	68
2078	71	戊戌		龍高	天堂	通							庫刑	比和	25	137	198	246	69	675	221	0.327	2	39
2079	72	己亥		玉堂	天胡	通						西害			56	92	152	187	115	602	131	0.218	2	79
2080	73	庚子	天	貫索	天極	通						大半会	北支		26	90	120	222	106	564	196	0.348	0	92
2081	74	辛丑	天	石門	天庫	通							律音	干合、庫刑	29	101	168	262	100	660	233	0.353	2	42
2082	75	壬寅		鳳閣	天馳	通						天衝冲、生刑		雑半火、三火	60	134	170	169	96	629	110	0.175	2	64
2083	76	癸卯		調舒	天報	通								中支	67	100	134	167	92	560	100	0.179	2	95
2084	77	甲辰		禄存	天印	断						雑半水	破	天衝冲	62	110	182	222	120	696	160	0.230	2	26
2085	78	乙巳		司禄	天貴	断						干合、西支、生刑	雑半金		30	153	190	264	81	718	234	0.326	2	7
2086	79	丙午		車騎	天恍	通							干合、南害	大半会	0	196	196	222	79	693	222	0.320	1	29
2087	80	丁未		牽牛	天南	通							天剋地冲、庫刑	庫刑	29	188	182	243	90	732	214	0.292	1	1

サンプル

様【女性】2007(平成19)年01月26日生 12才

100年表 5枚目(全5枚)

大運 八旬	年齢	干支	主星	従星	通断	外次元						
	77~86	癸巳	調舒	天貴	通	貫						
	天・変		四分法		位進相法							
	なし		晚逆気 幸山 徳		主体 従体 なし 西南貴石							
	年柱	なし			宿位	特殊運型						
	月柱	雑半金			なし	なし						
	日柱	西支、生刑			なし	なし						
	格法	準地支金性一気格				木 火 土 金 水 0 2 2 3 1						
	木	0	火	82	土	108	金	189	水	74	総合	453

大運 九旬	年齢	干支	主星	従星	通断	外次元						
	87~96	壬辰	鳳閣	天印	通	石						
	天・変		四分法		位進相法							
	なし		晚逆気 幸山 徳		主体 従体 なし 西南貴石							
	年柱	天剋地冲			宿位	特殊運型						
	月柱	破			なし	婁						
	日柱	雑半水			なし	なし						
	格法	時墓格				木 火 土 金 水 0 1 3 3 1						
	木	26	火	51	土	101	金	159	水	116	総合	453

大運 十旬	年齢	干支	主星	従星	通断	外次元						
	97~106	辛卯	石門	天報	通	なし						
	天・変		四分法		位進相法							
	なし		晚逆気 幸山 徳		主体 従体 西南貴石 中東玉龍							
	年柱	干合、中支			宿位	特殊運型						
	月柱	なし			なし	戌						
	日柱	なし			なし	なし						
	格法	なし				木 火 土 金 水 1 1 2 4 0						
	木	27	火	44	土	66	金	170	水	58	総合	365

西暦	年齢	年 運										五行					総合	差数	容力	変位	順位						
		干支	天	主星	従星	星	動平	特殊運型	宿位	日柱(庚申)	月柱(辛丑)	年柱(丙戌)	木	火	土	金						水					
2088	81	戊申		龍高	天禄	通							比和					0	97	187	302	124	710	302	0.425	3	17
2089	82	己酉		玉堂	天将	通					西三	準方	雑半金、三金	天害				0	95	162	299	89	645	299	0.464	2	53
2090	83	庚戌		貫索	天堂	通				☾			庫刑	比和				0	134	160	324	100	718	324	0.451	0	7
2091	84	辛亥		石門	天胡	通				☽ ☾		西害		干合				30	87	114	259	148	638	229	0.359	3	59
2092	85	壬子	天	鳳閣	天極	通						正半水	北支					0	89	118	222	182	611	222	0.363	0	72
2093	86	癸丑	天	調舒	天庫	通							比和	庫刑				0	99	166	258	168	691	258	0.373	0	31
2094	87	甲寅		禄存	天馳	断				☾		天剋地冲、生刑		雑半火				110	96	164	170	138	678	74	0.109	4	36
2095	88	乙卯		司禄	天報	断						干合		中支				111	62	126	168	138	605	106	0.175	2	77
2096	89	丙辰		車騎	天印	通						雑半水	干合、破	納音				72	104	174	186	170	706	114	0.161	4	20
2097	90	丁巳		牽牛	天貴	通						西支、生刑	雑半金					33	148	182	222	124	709	189	0.267	2	18
2098	91	戊午		龍高	天恍	通							南害	雑半火				35	111	222	185	124	677	187	0.276	4	38
2099	92	己未		玉堂	天南	通							地衝冲、庫刑	庫刑				64	105	207	203	138	717	143	0.199	0	10
2100	93	庚申		貫索	天禄	通						律音						29	62	149	299	179	718	270	0.376	3	7
2101	94	辛酉		石門	天将	通				☽	西三	準方	大半会	干合、天害				27	62	116	304	138	647	277	0.428	0	51
2102	95	壬戌		鳳閣	天堂	通							庫刑	比和				31	94	152	248	194	719	217	0.302	0	6
2103	96	癸亥		調舒	天胡	通						西害						62	55	107	188	243	655	188	0.287	4	44
2104	97	甲子	天	禄存	天極	断						正半水	北支					67	48	73	210	121	519	162	0.312	2	99
2105	98	乙丑	天	司禄	天庫	断				☽		干合	比和	庫刑				70	55	110	239	115	589	184	0.312	0	84
2106	99	丙寅		車騎	天馳	通						天剋地冲、生刑	干合	大半会				79	117	117	184	69	566	115	0.203	3	90
2107	100	丁卯		牽牛	天報	通								中支				76	81	84	180	69	490	111	0.227	1	101

サンプル

様【女性】2007（平成19）年 01 月 26 日生 12才

鑑定日 2019（平成31）年03月 15日

昨 年 （2018年） 11歳	月	干支	天	主星	従星	宿位	日柱（庚申）	月柱（辛丑）	年柱（丙戌）	特殊運型
	2	甲寅		禄存	天馳		天剋地冲、生刑		雑半火	
	3	乙卯		司禄	天報		干合		中支	
	4	丙辰		車騎	天印		雑半水	干合、破	納音	
	5	丁巳		牽牛	天貴		西支、生刑	雑半金		
	6	戊午		龍高	天恍			南害	雑半火	
	7	己未		玉堂	天南			地衝冲、庫刑	庫刑	
	8	庚申		貫索	天禄		律音			
	9	辛酉		石門	天将	西三	準方	大半会	干合、天害	㊦
	10	壬戌		鳳閣	天堂			庫刑	比和	
11	癸亥		調舒	天胡		西害				
12	甲子	天(車)	禄存	天極		正半水	北支			
1	乙丑	天(牽)	司禄	天庫		干合	比和	庫刑	㊧	
大運	庚子	天(夔)	貫索	天極		大半会	北支			
年運	戊戌		龍高	天堂			庫刑	比和		
							子午双連格		㊨	
							庫刑	比和	㊩	
							時墓格			

今 年 （2019年） 12歳	月	干支	天	主星	従星	宿位	日柱（庚申）	月柱（辛丑）	年柱（丙戌）	特殊運型
	2	丙寅		車騎	天馳		天剋地冲、生刑	干合	大半会	
	3	丁卯		牽牛	天報				中支	
	4	戊辰		龍高	天印		雑半水	破	天衝冲	
	5	己巳		玉堂	天貴		西支、生刑	雑半金		
	6	庚午		貫索	天恍			南害	雑半火	
	7	辛未		石門	天南			納音、庫刑	干合、庫刑	㊦
	8	壬申		鳳閣	天禄		比和			
	9	癸酉		調舒	天将	西三	準方	雑半金	天害	
	10	甲戌		禄存	天堂			庫刑	比和	
11	乙亥		司禄	天胡		干合、西害				
12	丙子	天(龍)	車騎	天極		正半水	干合、北支			
1	丁丑	天(玉)	牽牛	天庫			比和	庫刑		
大運	庚子	天(夔)	貫索	天極		大半会	北支			
年運	己亥		玉堂	天胡		西害	北三		㊦	
							子午双連格		㊨	
							なし		㊩	

来 年 （2020年） 13歳	月	干支	天	主星	従星	宿位	日柱（庚申）	月柱（辛丑）	年柱（丙戌）	特殊運型
	2	戊寅		龍高	天馳		天衝冲、生刑		雑半火	
	3	己卯		玉堂	天報				中支	
	4	庚辰		貫索	天印		大半会	破	天剋地冲	
	5	辛巳		石門	天貴		西支、生刑	大半会	干合	㊦
	6	壬午		鳳閣	天恍			南害	雑半火	
	7	癸未		調舒	天南			地衝冲、庫刑	庫刑	
	8	甲申		禄存	天禄		比和			
	9	乙酉		司禄	天将	西三	干合、準方	雑半金	天害	
	10	丙戌		車騎	天堂			干合、庫刑	律音	
11	丁亥		牽牛	天胡		西害				
12	戊子	天(貫)	龍高	天極		正半水	北支			
1	己丑	天(石)	玉堂	天庫			比和	庫刑		
大運	庚子	天(夔)	貫索	天極		大半会	北支			
年運	庚子	天	貫索	天極		大半会	北支			
							子午双連格		㊨	
							なし		㊩	

サンプル

様【女性】2007（平成19）年 01 月 26 日生 12才

鑑定日 2019（平成31）年03月 15日

日	曜日	干支	天	主星	従星	宿位	賭事	日柱（庚申）	月柱（辛丑）	年柱（丙戌）
								天衝冲、生刑		雑半火
6	水	壬寅		鳳閣	天馳					
7	木	癸卯		調舒	天報					中支
8	金	甲辰		禄存	天印			雑半水	破	天衝冲
9	土	乙巳		司禄	天貴			干合、西支、生刑	雑半金	
10	日	丙午		車騎	天恍				干合、南害	大半会
11	月	丁未		牽牛	天南				天剋地冲、庫刑	庫刑
12	火	戊申		龍高	天禄			比和		
13	水	己酉		玉堂	天将	西三		準方	雑半金	天害
14	木	庚戌		貫索	天堂				庫刑	比和
15	金	辛亥		石門	天胡			西害		干合
16	土	壬子	天	鳳閣	天極			正半水	北支	
17	日	癸丑	天	調舒	天庫				比和	庫刑
18	月	甲寅		禄存	天馳			天剋地冲、生刑		雑半火
19	火	乙卯		司禄	天報			干合		中支
20	水	丙辰		車騎	天印			雑半水	干合、破	納音
21	木	丁巳		牽牛	天貴			西支、生刑	雑半金	
22	金	戊午		龍高	天恍				南害	雑半火
23	土	己未		玉堂	天南				地衝冲、庫刑	庫刑
24	日	庚申		貫索	天禄			律音		
25	月	辛酉		石門	天将	西三		準方	大半会	干合、天害
26	火	壬戌		鳳閣	天堂				庫刑	比和
27	水	癸亥		調舒	天胡			西害		
28	木	甲子	天	禄存	天極			正半水	北支	
29	金	乙丑	天	司禄	天庫			干合	比和	庫刑
30	土	丙寅		車騎	天馳			天剋地冲、生刑	干合	大半会
31	日	丁卯		牽牛	天報					中支
1	月	戊辰		龍高	天印			雑半水	破	天衝冲
2	火	己巳		玉堂	天貴			西支、生刑	雑半金	
3	水	庚午		貫索	天恍				南害	雑半火
4	木	辛未		石門	天南				納音、庫刑	干合、庫刑
-	-	-	-	-	-	-	-	-	-	-
-	-	-	-	-	-	-	-	-	-	-

2019年
3月

↑ 大 運 初 旬	年齢	干支	主星	従星	通断	外次元
	07~16	庚子	貫索	天極	通	なし
	天・変		四分法		位進相法	
	天変		晩生	気伴	主体	従体
			他山	伴	西貴	中房東 玉石龍
	年柱	なし			宿位	
	月柱	北支			なし	
	日柱	大半会				
	格法	子午双連格			木	火 0 土 1 金 4 水 2
	特殊運型	なし				

年 運 (二〇一九年)	年齢	干支	天	主星	従星
	12	己亥	なし	玉堂	天胡
	年柱	なし			宿位
	月柱	北三			なし
	日柱	西害			
	格法	なし			
特殊運型	☉				木 0 火 1 土 3 金 4 水 2

月 運 (三月)	干支	主星	従星						
	丁卯	牽牛	天報						
	天		宿位						
	なし		なし						
	年柱	中支							
	月柱	なし							
	日柱	なし							
特殊運型	なし								
木	1	火	2	土	3	金	4	水	2

■凡例

天	天冲殺		地支一氣の旺干半会
変	変剋律		詐欺・誘惑に遭い易い時期
下上	駆け上がりずり下がり		人生が横道へ逸れる時期
下	ずり下がり		内蔵病気運
	運の上昇		異常干支の五柱羅列
	運の下降		大怪我運
	昂型		激変運
	混在占技		靈氣誘導
	一点干合過多		連唐干支
	婁型		賭事運
	天元一氣の干合旺地		

サンプル 様(女) 2007.01.26(12)

サンプル2 様(男) 1999.10.06(19)

陰 占

陽 占

行動領域

陰 占

陽 占

木水 業火金 業金火
地行57 地行38 異地行23

金土 業水木 土火
地行28 地行10 地行16

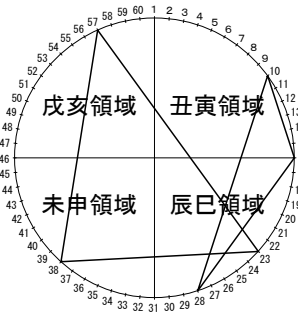


Table with 3 columns: 庚, 辛, 丙; 申, 丑, 戌; 庚, 己, 戊; 戊, 癸, 辛; 壬, 辛, 丁

Table with 3 columns: 車騎, 天堂, 貫索, 玉堂, 龍高, 天禄, 石門, 天庫

Table with 3 columns: 辛, 癸, 己; 卯, 酉, 卯; 乙, 辛, 乙

Table with 3 columns: 龍高, 天馳, 禄存, 貫索, 禄存, 天馳, 鳳閣, 天禄

子丑天冲殺

11点 剋線1 5点

午未天冲殺

1点 剋線1 11点

生月天冲殺

親剋型(1/5)、初代運劉型

なし

親奉型、初代運泰型、準跡取運

Table with 5 columns: 木, 火, 土, 金, 水. Includes 共通干支 and 五行の質.

複合運 天冲殺对冲、干合支合、連唐干支、畢型(相手→基準人物)、東方同座縁、南方同座縁、西方異座縁、北方同座縁、基本人物南方相手北方異座縁、基本人物北方相手南方異座縁

Table with columns: 年齢, 干支, 天変, 主星, 従星, 日柱(庚申), 月柱(辛丑), 年柱(丙戌)

Table with columns: 年齢, 干支, 天変, 主星, 従星, 日柱(辛卯), 月柱(癸酉), 年柱(己卯)

Large table with columns: 西暦, 年齢, 干支, 天変, 主星, 従星, 日柱(庚申), 月柱(辛丑), 年柱(丙戌)

Large table with columns: 西暦, 年齢, 干支, 天変, 主星, 従星, 日柱(辛卯), 月柱(癸酉), 年柱(己卯)